



Diretório de Serviços

HOTEL CONCHA



Estimado Cliente,

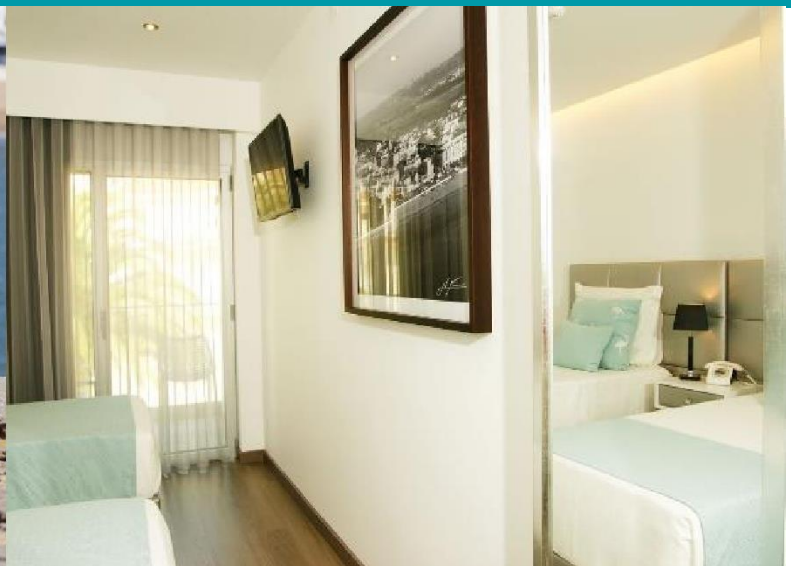
Gostaríamos de, desde já, agradecer por ter escolhido o
Hotel Concha ☆☆☆ para a sua estadia.

O nosso principal objetivo é tornar a sua estadia única e inesquecível para
podermos tornar a recebê-lo na sua próxima vinda a S. Martinho do Porto.

Nas seguintes páginas irá encontrar a listagem de
serviços e as facilidades ao seu dispor.

Em caso de dúvida ou para qualquer esclarecimento adicional,
não hesite em contactar a Receção.

Votos de uma boa estadia!!



DIRETÓRIO
Português

P. 4

DIRECTORY
English

P. 18

A

Adaptadores de tomadas

Caso necessite de um adaptador faça o pedido na Receção.

Aeroporto

O Aeroporto Humberto Delgado

Morada: Alameda das Comunidades Portuguesas, 1700-111 Lisboa.

O tempo médio de distância é de aproximadamente 60 minutos pela A8 (102km).

Aeroporto do Porto - Francisco Sá Carneiro

Morada: Avenida da Nações e da Comunidade Lusíada, 4470-523 Maia.

O tempo médio de distância é de aproximadamente 2H15 pela A1 (241km).

Água mineral

Dispomos de forma gratuita, em cada quarto, água mineral em garrafa.

Água potável

A água da torneira é potável, contudo aconselhamos o consumo de água mineral.

Animais

Não é permitida a entrada de animais no Hotel Concha, exceto cães-guia.

Aniversários

Oferta de uma garrafa de espumante. Peça a mesma na receção.

Ar-Condicionado

Disponível em todos os quartos e zonas públicas do Hotel.

Avarias

Se verificar qualquer tipo de avaria, mau funcionamento ou dificuldades de utilização, queira, por favor contactar a Receção.

Amenities

Para além dos amenities ao seu dispor nos quartos, a pedido, na Receção, dispomos de amenities confort (kits dentífricos, kits de barbear, kits de beleza, e toalhas desmaquilhantes).

B

Bar

O Bar está situado no piso da Recepção (Piso 0) e encontra-se aberto todos os dias da semana das 8h00 às 24h00.

Bagagem

Antes de efetuar o check-in ou depois de efetuar o check-out, se necessitar de guardar a sua bagagem, por favor contate a Recepção. Caso necessite de pesar a sua bagagem solicite também na Recepção.

Berço

A pedido na Recepção e mediante disponibilidade. Disponível e gratuito para crianças até aos 3 anos.

Bombeiros

O Quartel de Bombeiros mais próximo fica a 10 minutos a pé do Hotel.

Business Center

Situa-se em frente à Recepção, no Piso 0. O Serviço encontra-se disponível sete dias por semana, com computador, impressora e acesso à internet.

Banco

O banco mais próximo é o Millennium, em Alfeizerão, a 7 minutos de carro.

C

Cama-extra

Mediante disponibilidade e com um custo adicional. Contate a Receção.

Cabides

Caso necessite de mais cabides, por favor contacte a Receção.

Cartões de crédito e débito

Aceitamos pagamentos (valor mínimo de 5€) com os seguintes cartões: Visa, Multibanco, Visa Electron e Mastercard.

Chave / Cartão

A sua chave-cartão é utilizada para a abertura das portas de acesso ao quarto. Para acionar o mecanismo de energia eléctrica é necessário introduzir o cartão magnético na ranhura do economizador localizado à entrada do quarto. A sua chave-cartão abre também a porta principal, caso se encontre fechada. Basta encostar o cartão ao leitor que se encontra do lado esquerdo da porta.

Em caso de perda ou dano, informe a Receção.

Certifique-se de que não deixa a chave-cartão no quarto e a apresenta ao check-out na Receção.

Check-in

Deve ser efetuado a partir das 15h30. Caso pretenda fazer early check-in, consulte a receção para verificar a disponibilidade.

Check-out

Deve ser efetuado até às 11h30. Caso pretenda fazer late check-out, consulte a receção para verificar a disponibilidade.

Cofre

O Hotel Concha dispõe de cofre nos quartos à exceção dos Quartos Comunicantes. Caso o seu quarto não disponha de cofre, poderá pedir para guardar os seus pertences na Receção.

Modo de utilização:

É necessário que encontre a porta aberta. Caso não esteja, por favor contate a receção.

Caso este já se encontre aberto:

Fechar a porta e colocar o código pretendido (3 a 6 dígitos) e finalizar com #

Caso esteja com dificuldade em utilizar o cofre, por favor contacte a Receção.

Corrente eléctrica

A voltagem da corrente eléctrica é de 220w. Caso tenha necessidade de pedir um adaptador ou transformador contate a Receção.

D

Despertar

Caso necessite do serviço de despertar contacte a Receção.

E

Elevador

O Hotel Concha tem um elevador ao seu serviço com acesso a todos os pisos, facilitando a sua deslocação por todo o Hotel.

Édredon Suplente

No caso de necessitar de um édredon suplente faça o pedido na Receção.

Emergência

Em caso de emergência contate de imediato o número 112.

Estacionamento

O Hotel Concha não tem estacionamento, mas dispõe de uma garagem exterior ao mesmo, e de dois lugares de cargas e descargas em frente ao Hotel onde poderá estacionar o carro para descarregar a sua bagagem durante um período máximo de 10 minutos.

A garagem, por ser exterior ao Hotel, tem um custo extra. Para mais informações, contacte a Receção.

O Hotel não se responsabiliza por danos ou furtos de objetos deixados no interior das viaturas.

F

Farmácia

A Farmácia mais próxima está localizada mesmo ao lado do Hotel.

Flores

Por favor contate a Receção se pretender comprar e/ou enviar flores.

Fumadores

Informamos que o Hotel Concha não possui zona de fumadores, não sendo permitido fumar qualquer tipo de cigarros no interior de todo o edifício. Apenas é possível fumar no exterior do hotel, onde encontra um cinzeiro para os clientes, pelo que solicitamos que não utilize as floreiras como cinzeiros.

Tenha em atenção que os sensores de incêndio de todo o Hotel disparam com facilidade. O não cumprimento desta norma, é punível por lei com uma coima de até 500€, e leva à cobrança de uma taxa extra de limpeza de 100€.

G

Gastronomia

A zona oeste é bastante conhecida pela sua gastronomia rica e variada. Peça informação na Receção sobre restaurantes aconselhados.

GNR

O posto da GNR mais próximo do Hotel localiza-se a 5 minutos a pé do Hotel.



Incêndio

O Hotel Concha tem equipamento de deteção de incêndio, no entanto se verificar algum indício incêndio, mantenha a calma e contacte a Receção para o assinalar, indicando o local e se possível a dimensão.

Internet

Em todo o Hotel há internet wireless gratuita à qual pode aceder:

Utilizador

"Hotel Concha Guest"

Password

"hotel.concha"



Livro de Reclamações

O Hotel Concha dispõe de Livro de Reclamações na Receção.

Livro de Elogios

O Hotel Concha dispõe de Livro de Elogios na Receção.

Limpeza dos Quartos

A limpeza dos quartos é realizada diariamente entre as 12H00 e as 17H30. Salvo exceções.

Caso estejam pertences em cima da cama, não faremos a cama. Caso ocorram situações excepcionais, como sujidade excessiva em locais inadequados, que comprometam os padrões de limpeza, não efetuaremos a limpeza dessas zonas.

Quando colocada a sinalética "Por Favor Não Incomodar" após as 12H00, nesse dia a limpeza do quarto não será realizada.

Lavandaria

Dentro do seu armário encontrará um saco para colocar a roupa destinada à Lavandaria.

Poderá pedir a lista de preços do nosso serviço de lavandaria na Receção.

Deverá deixar o saco na Receção e, aí, preencher a lista que lhe entregaremos sobre o serviço de lavandaria.

M

Mapas e roteiros

Caso necessite alguma informação de locais a visitar consulte o Posto de Turismo localizado a 1 minuto a pé do Hotel.

N

Não Incomodar

Para acionar o serviço, utilize o cartão "Por Favor Não Incomodar", pendurado no lado de dentro da maçaneta da porta do quarto. Informamos que caso tenha o cartão pendurado na maçaneta do lado exterior da sua porta a partir das 12H, a limpeza do seu quarto já não será feita nesse dia.

Normas de Conduta de Vestuário

Não é permitido circular em tronco nu ou descalço nos espaços comuns, nomeadamente em corredores, elevadores, receção, bar e zonas de restauração.

O

Objetos perdidos e achados

Informe a Receção no caso de perda de objetos afim de o podermos ajudar a encontrar o seu pertence.

Objetos de valor dos hóspedes

A entidade não se responsabiliza pela perda de dinheiro, jóias, e/ou outros objetos de valor.

P

Pequeno-almoço

O pequeno almoço é servido em forma de Buffet. A sala de pequeno almoço é no piso 0, no piso da receção, junto ao Bar.

Horário: de 2ª a 6ª das 08h00 às 10h30 e aos sábados, domingos e feriados das 08h00 às 11h00. O pequeno-almoço poderá ser servido no quarto, com acréscimo de taxa de serviço de 7,50€.

Informe a receção até às 22h00, por favor.

Pack Romântico

O nosso pack romântico consiste na decoração do quarto com: velas, chocolates e pétalas, e ainda, uma garrafa de espumante. Consulte o valor e a disponibilidade da Receção.

Pagamento

No ato do check-in no Hotel é solicitado o pagamento restante da reserva (no caso de já ter feito transferência bancária de 50% do valor) ou o pagamento total. O Hotel não aceita o pagamento da estadia ao check-out.

Praia

O Hotel está localizado em segunda linha, a 1 minuto a pé da Baía de São Martinho do Porto.

Posto de Turismo

O Posto de Turismo de São Martinho do Porto fica a 1 minuto a pé do Hotel.

Primeiros Socorros

O Hotel contém um kit de primeiros socorros. Em caso de necessitar do mesmo, por favor contacte a Receção.

Procedimentos de Segurança e Emergência

Recomendamos a leitura das instruções de segurança na planta de emergência afixada à entrada do seu quarto.

Mantenha-se calmo, dirija-se ao ponto de encontro marcado na planta.

O acesso deverá ser feito pelas escadas e nunca, em caso de emergência, pelo elevador.

Gostaríamos que dedicasse alguns minutos do seu tempo à leitura das seguintes instruções:

Caso descubra/ verifique um incêndio:

- Informe de imediato um funcionário;
- Mantenha a calma, não grite nem corra;
- Abandone o local sinistrado pelas escadas (não utilizar o elevador)
- Feche as portas ao sair;
- Baixe-se para não respirar o fumo.

Caso descubra um objeto suspeito:

- Não mexa no objeto;
- Mantenha a calma, não grite nem corra;
- Informe de imediato um funcionário;
- Evacue o edifício.

Caso sinta um tremor de terra:

- Pare o que estiver a fazer;
- Proteja a cabeça com as mãos;
- Afaste-se de janelas, espelhos, chaminés, candeeiros e moveis;
- Proteja-se sob a ombreira de uma porta, no canto da sala ou sob uma mesa;
- Acalme-se e acalme os outros, lembrando que o abalo só vai durar alguns instantes;
- Não corra para as saídas.

Caso ouça uma ordem de evacuação:

- Dirija-se para a saída, seguindo a sinalização de segurança;
- Feche as portas ao sair;
- Siga as instruções dadas pelo pessoal;
- Não volte atrás sem autorização;
- Não utilize os elevadores

Em caso de dúvida ou assistência especial agradecemos que contacte a receção.

Q

Quartos

Todos os quartos dispõem de:

- Ar-condicionado
- TV por satélite
- Telefone
- Internet
- Mesa de trabalho
- Fechadura eletrónica
- Toalhas de banho
- Roupa de cama
- Água engarrafada
- WC privativo
- Chuveiro de mão
- Secador de cabelo
- Amenities

O Hotel Concha dispõe de uma suite adaptada para hóspedes com mobilidade reduzida.

R

Receção

A Receção do Hotel funciona 24h por dia, sem interrupção. Todas as informações referentes ao funcionamento dos espaços e serviços disponíveis ou outras podem ser obtidas neste local. Para entrar em contacto, poderá ligar para o nº 100 do telefone do seu quarto.

Reservas

Poderá efetuar a sua reserva através do telefone 262 098 348, do e-mail reservas@hotelconcha.com e do website www.hotelconcha.com

Roupa de cama

Todos os alojamentos estão equipados com roupa de cama, feita com pelo menos 50% de algodão, com fabrico português. Efetuamos a mudança de roupa de cama, no caso de estadias longas, ao 3º dia e sempre que necessário.

S

Sistema de Videovigilância

Para a sua segurança, em todas as zonas públicas da unidade hoteleira temos sistema de videovigilância.

Sugestões

A sua opinião é importante para podermos evoluir diariamente. Agradecemos que nos comunique a sua opinião preenchendo o formulário presente na pasta informativa ou no balcão da Receção.

Serviços Extra - Gratuitos:

Kit beleza: Caso necessite de lima de unhas, cotonetes e algodão de limpeza, faça o pedido na Receção.

Kit sapatos: Caso necessite de uma calçadeira ou esponja de sapatos, faça o pedido na Receção.

Serviços Extra - Pagos:

Fotocópias e Impressão: Dispomos de serviço de fotocópias / impressão e digitalização mediante solicitação na Receção. Consulte o preçário na Receção.

Lavandaria: Consulte o preçário na Receção.

Room Service: Contate a Receção afim de consultar preços e o respetivo horário.

T

Telefone

Todos os quartos estão equipados com telefone. Para contactar a Receção digite o nº100.

Toalhas de banho

Todos os quartos estão equipados com toalhas de rosto, toalhas de banho (tamanho standard) e tapete de saída de duche. Informamos que a mudança de toalhas é feita de 3 em 3 dias, e sempre que necessário. Solicite a troca de toalhas colocando as mesmas no chão da base de duche ou no lavatório.

Caso pretenda toalhões de banho (tamanho maior), faça o pedido na Receção.

Toalhas de Praia

Caso pretenda toalhas de Praia, faça o pedido na Receção. Deverá apresentar o cartão key card do seu quarto e assinar.

Televisão

Disponível, de forma gratuita, com vários canais nacionais e internacionais.

Taxas e serviços

Todos os preços incluem a taxa de serviço e as taxas legais em vigor.

Táxi e transportes públicos

Se necessitar de um táxi, queira por favor contatar a Receção. No caso de transportes públicos consulte na Receção os horários.

V

Varandas

Dispomos de 16 quartos com varanda. Consulte a nossa disponibilidade e tarifas na Receção.
Para fumadores, sugerimos estes quartos já que dispõem de cinzeiro na varanda.

Voucher - Gift Oferta

Caso pretenda adquirir um voucher para oferta informe a Receção.

Service Directory

HOTEL CONCHA



Dear Client,

We would like to begin by thanking you for choosing the Hotel Concha ☆☆☆ for your stay.

Our main objective is to make your stay unique and unforgettable so that we can welcome you again on your next visit to S. Martinho do Porto.

On the following pages you will find the list of services and facilities at your disposal.

In case of doubt or for any further clarification, do not hesitate to contact Reception.

Wishing a good stay!!



A

Airport

Humberto Delgado Airport - Alameda das Comunidades Portuguesas, 1700-111 Lisbon
The average travel time is approximately 60 minutes via the autoroute A8 (102km).

Porto Airport - Francisco Sá Carneiro Address: Avenida da Nações and the Lusiad Community, 4470-523 Maia.

The average travel time is approximately 2H15 via the A1 (241km).

Animals

Animals are not allowed at Hotel Concha, except guide dogs.

Aniversary

Free bottle of sparkling wine. Ask for it at reception.

Air conditioning

Available in all rooms and public areas of the Hotel.

Amenities

In addition to the amenities available in the rooms, upon request, at Reception, we have comfort amenities (toothpaste kits, shaving kits and beauty kits).

B

Bar

The Bar is located on the Reception floor (Level 0) and is open every day of the week from 8h-24h.

Business Center

It is located in Reception on Floor 0. The Service is available seven days a week, with a computer, printer and internet access.

Bank

The nearest bank is Millennium, in Alfeizerão, a 7-minute drive away.

Beach

The Hotel is located on the second line, 1 minute walk from the Bay of São Martinho do Porto.

Bedrooms:

All rooms have:

- Air conditioning
- Satellite TV
- Telephone
- Internet
- Desktop
- Office supplies
- Electronic lock
- Bath towels
- Bedding linen
- Bottled water
- Private WC
- Shower
- Hairdryer
- Amenities

Hotel Concha has a suite adapted for guests with reduced mobility.

Bedlinen

All accommodations are equipped with at least 50% cotton bed linen made in Portugal. We change the bed linen, in the case of long stays, on the 3rd day and whenever necessary.

Balconies

We have 16 rooms with balcony. Consult our availability and rates at Reception. For smokers we suggest those rooms since they have an ashtray on the balcony.

Bath towels

All rooms are equipped with face towels, bath towels (standard size) and a shower mat. Please note that towels are changed every 3 days, and whenever necessary. Please request a change of towels by placing them on the floor of the shower tray or on the washbasin. If you would like larger towels, please ask at Reception.

Beach towels

If you need beach towels, please ask at Reception. You must present your room key card and sign for it.

Breakfast

Breakfast is served in the form of continental buffet. The breakfast room is on floor 0, on the reception floor, next to the Bar.

Hours: Monday to Friday from 8:00 am to 10:30 am and Saturdays, Sundays and holidays from 8:00 am to 11:00 am.

Breakfast can be served in the room, with an additional service charge of 7.50€. Please inform the reception until 22h00.

C

Crib

On request at Reception and subject to availability. Available and free for children up to 3 years old.

Credit and debit cards

We accept payments with the following cards: Visa, Multibanco, Visa Electron and Mastercard. 5€ is the minimum amount.

Check-in

Must be done from 15:30. If you want to check-in early, consult reception to check availability.

Check-out

Must be done by 11:30 am. If you want to check out later, check with reception to confirm availability.

Complaint book

Hotel Concha has an online and in-person Complaints Book. Request the same at Reception.

D

Do Not Disturb

To activate the service, use the "Please Do Not Disturb" card, hanging on the inside of the door handle of the room.

Please note that if you have your card hanging on the handle outside your door after 12 noon, your room will no longer be cleaned that day.

E

Elevator

Hotel Concha has an elevator at your service with access to all floors, facilitating your movement throughout the Hotel.

Electric current

The voltage is 220V. If you need to order an adapter or transformer, contact Reception.

Extra bed

Subject to availability and at an additional cost.

Extra Duvet

If you need an extra duvet, ask for it at Reception.

Emergency

In case of emergency, call 112 immediately.

Extra Paid Services

Bicycles: Contact Reception in order to consult prices.

Photocopying and Printing: We have a photocopying/printing and scanning service upon request at Reception. Check the price at Reception.

Laundry: See prices on the sheet in the folder in your room.

Room Service: Contact Reception in order to consult prices and the respective opening hours.

Extra Free Services

Beauty kit: If you need a nail file, cotton swabs and cleaning cotton, order them at Reception.

Shoe kit: If you need a shoe horn or shoe sponge, ask for it at Reception.

F

Flowers

Please contact Reception if you want to buy and/or send flowers.

Fire Station

The nearest Fire Station is a 10-minute walk from the Hotel.

Fire

Hotel Concha has fire detection equipment, however if you see any signs of fire, keep calm and contact Reception to point it out, indicating the location and, if possible, the size.

First aid

The Hotel contains a first aid kit. If you need it, please contact Reception.

Fees and services

All prices include service charge and applicable legal fees.

G

Gastronomy

The west zone is well known for its rich and varied gastronomy. Ask the Reception for information about recommended restaurants.

Guests' Valuables

The entity is not responsible for the loss of money, jewelry, or other valuables.

H

Hangers

If you need more hangers, please contact Reception.

I

Internet

Throughout the Hotel there is free wireless internet to access:

Name	Password
"Hotel Concha Guest"	"hotel.concha"

K

Key / Card

Your card key is used to open the access doors to the room. It also opens the front door of the Hotel. To activate the electricity mechanism, insert the magnetic card into the economizer slot located at the entrance to the room. In case of loss or damage, inform Reception. Make sure you do not leave your card key in the room and present it at Reception when checking out.

L

Luggage

Before checking in or after checking out, if you need to store your luggage, please contact Reception. If you need to weigh your luggage, also request it at Reception.

Laundry

Inside your closet you will find a bag to put clothes destined for laundry. You can ask for the price list of our laundry service at Reception. You should leave your bag at Reception and then fill in the list that we will give you about the laundry service.

Lost and found objects

Inform the Reception in case of loss of objects so that we can help you to find your belongings.

M

Mineral water

We have free bottled mineral water in each room.

Malfunction

If you notice any type of malfunction or difficulties in use, please contact Reception.

Maps and itineraries

If you need any information on places to visit, consult the Tourist Office located a 1-minute walk from the Hotel.

P

Plug Adapters

If you need an adapter, ask for it at Reception.

Police - GNR

The closest GNR station to the Hotel is located a 5-minute walk from the Hotel.

Potable Water

Tap water is drinkable, however we advise the consumption of mineral water.

Pharmacy

The nearest pharmacy is right next to the hotel.

Parking

Hotel Concha does not have a parking lot but it has a garage outside it and two loading and unloading spaces in front of the Hotel where you can park your car to unload your luggage for a maximum period of 10 minutes.

The garage, outsider of the Hotel, has an extra cost. For more information, contact Reception.

The Hotel is not responsible for damage or theft of objects left inside the vehicles.

Praise Book

Hotel Concha has a Praise Book. Request the same at Reception.

Payment

Upon check-in at the Hotel, the remaining payment of the reservation is requested (in case you have already made a bank transfer of 50% of the amount) or the full payment. The Hotel does not accept payment for the stay upon check-out.

R

Reception

The Hotel Reception is open 24 hours a day, without interruption.

You can use the telefon in your room and dial nº100 to contact the reception.

Reservations

You can make your reservation by calling 262 098 348, email reservas@hotelconcha.com and in the website www.hotelconcha.com

Rules of Conduct for Clothing

It is not allowed to circulate bare-chested or barefoot in common spaces, namely corridors, elevators, reception, bar and food court areas.

Romantic Package

We can prepare a romantic package. Ask in the Reception for more information about it.

Room Cleaning

The rooms are cleaned daily between 12:00 and 17:00. With a few exceptions.

If there are belongings on the bed, we will not make the bed. In the case of exceptional situations, such as excessive dirt in inappropriate places, which compromise the standards of hygiene, we will not clean these areas.

When the "Please Do Not Disturb" sign is put up after 12 noon, the room will not be cleaned that day.

S

Safe

Hotel Concha has safes in the rooms, except for Connecting Rooms. If your room does not have a safe, you can ask to store your belongings at Reception.

How to use:

You need to find the door open. If not, please contact reception.

If it is already open:

Close the door and enter the desired code (3 to 6 digits) and end with #. Afterwards to open it, you will do the same steps.

If you are having difficulty using the safe, please contact Reception.

Suggestions

Your opinion is important for us to evolve daily. Please let us know your opinion by filling in the form found in the information folder or at the Reception desk.

Smoking Zone

Please be advised that Hotel Concha does not have a smoking area, and it is not permitted to smoke any type of cigarette inside the building. Smoking is only possible outside the hotel, where there is an ashtray for guests, so please do not use the flower boxes as ashtrays.

Please note that the fire sensors throughout the hotel go off easily.

Not complying with this rule is punishable by law with a fine of up to €500, and leads to an extra cleaning fee of €100.

Safety and Emergency Procedures

We recommend reading the safety instructions on the emergency plan posted at the entrance to your room.

Keep calm, go to the meeting point marked on the plan.

Access must be via the stairs and never, in an emergency, via the elevator.

We would like you to take a few minutes of your time to read the following instructions:

If you discover/check a fire:

- Inform an employee immediately;
- Keep calm, do not scream or run;
- Leave the accident site by taking the stairs (do not use the elevator)
- Close doors when leaving;
- Bend down so you don't breathe in the smoke.

If you discover a suspicious object:

- Do not touch the object;
- Keep calm, do not shout or run;
- Inform an employee immediately;
- Evacuate the building.

If you feel an earthquake:

- Stop what you are doing;
- Protect your head with your hands;
- Move away from windows, mirrors, chimneys, lamps and furniture;
- Take cover under a doorway, in the corner of the room or under a table;
- Calm yourself and others, remembering that the shock will only last a few moments;
- Don't rush to exits.

If you hear an evacuation order:

- Go to the exit, following the security signs;
- Close doors when leaving;
- Follow the instructions given by the staff;
- Do not go back without authorization;
- Do not use the elevators

In case of doubt or special assistance, please contact reception.

T

Telephone

All rooms are equipped with a telephone. To contact Reception, dial the number 100.
In an emergency: dial 0 followed by 112.

Tourism Office

The Tourism Office of São Martinho do Porto is a 1-minute walk from the Hotel.

Television

Available, free of charge, with several national and international channels.

Táxi and Public Transport

If you need a taxi, please contact Reception.

In the case of public transport, consult the timetable at Reception.

V

Voucher - Gift Offer

If you wish to purchase a gift voucher, please inform Reception.

Video Surveillance System

For your safety, all public areas of the hotel have a video surveillance system.

W

Wake-up Call

If you need the wake-up service, contact the Reception.